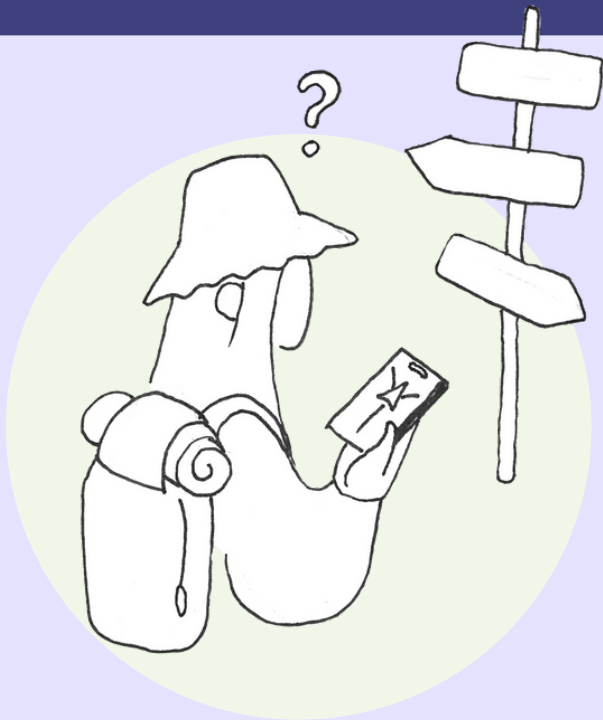




# JOSEN TOIMINTA

kevät 2024



JOSE Joensuun seudun erilaiset oppijat



joensuun\_erilaiset\_oppijat



Joensuun seudun erilaiset oppijat

[www.lukijose.fi](http://www.lukijose.fi)





## JOENSUUN SEUDUN ERILAISET OPPIJAT RY

Joensuun seudun erilaiset oppijat (JOSE) on vuonna 1998 perustettu Pohjois-Karjalassa toimiva lukiyhdistys, joka tarjoaa matalan kynnyksen tukea oppimisen haasteisiin.

Joselta saat oppimisen tueksi henkilökohtaista ohjausta ja neuvontaa maksutta. Josen toimistolle voit tulla työskentelemään myös itsenäisesti esim. opiskelutehtävien tai opinnäytetyön parissa. Lisäksi Josella on aikuisille kurssitoimintaa, kuten kielten kursseja, opiskelutaitokursseja sekä harrastekursseja. Josen toimistolla pääset kokeilemaan ja tutustumaan erilaisiin oppimisen ja keskittymisen apuvälineisiin ja saat myös opastusta apuvälineiden käyttöön. Meiltä voit myös ostaa apuvälineitä.

### Lukileirit

Koulujen loma-aikoina Josella järjestetään Lukileirejä. Leirit on suunnattu lapsille, joilla on haasteita lukemisessa ja kirjoittamisessa. Lukileirien toiminta painottuu tekemisen, leikkien ja pelien kautta oppimiseen. Leiriohjelmassa on huomioitu lasten loma koulutyöstä. Seuraa Josen somekanavia.

### Jose:n hallitus

Hallitus kokoontuu noin kerran kuukaudessa.

Tarkemmat tiedot: [paivi.ainasto@lukijose.fi](mailto:paivi.ainasto@lukijose.fi)

**Vuosikokous: tiistai 23.4.2024 klo 18.30**

**Paikka:** Suvantokatu 20

**Puheenjohtaja:** Reetta Herranen

**Varapuheenjohtaja:** Eveliina Mielikäinen

**Rahastonhoitaja:** Sirpa Hiltunen

**Muut hallituksen jäsenet:** Hanna Mäntynen, Hanna-Mari Nevalainen

**Varajäsenet:** Aila Kinnunen, Anni Paukkunen

**Hallituksen ulkopuolinen sihteeri:** Päivi Ainasto



## Opinpesä

Opinpesä on Jose:n ylläpitämä oppimisen tietopiste. Opinpesä-tietopisteitä on mm. Jose:n toimistolla Joensuussa ja Outokummun Riverian toimipisteillä.

- Välineitä oman oppimistyylin tunnistamiseen ja vahvistamiseen
- Tietoa yhdistyksen toiminnasta, oppimisvaikeuksista sekä oppimisen apuvälineistä ja sovelluksista
- Voit saada tiloihisi maksuttomia materiaaleja tai maksuttoman Opinpesä- tietopisteen ottamalla yhteyttä [info@lukijose.fi](mailto:info@lukijose.fi)

## Materiaalipankki

Josen nettisivuilla [www.lukijose.fi/materiaalipankki/](http://www.lukijose.fi/materiaalipankki/) on materiaalipankki, josta voit tulostaa materiaaleja käyttöösi. Löydät sieltä materiaaleja sekä aikuisille että lapsille esim. opinpesä-vihkot, palkintotauluja, Josen Kanbanit ja paljon muuta.

## Apuvälinereppu

Haluatko tutustua oppimisen apuvälineisiin rauhassa kotona? Toimistoltamme voit lainata oppimisen apuvälinereppun. Reppu sisältää keskittymisen, ajanhallinnan, lukemisen ja kirjoittamisen sekä laskemisen apuvälineitä. Repusta löytyy myös vinkkejä oppimiseen ja apuvälineiden käyttöön.

**Uutena lainattavana tuotteena on lasten apuvälinereppu.** Reppu on suunnattu alakouluikäisille. Repusta löytyy oppimisen apuvälineiden lisäksi tulostettavia materiaaleja, kuten palkintotaulu, satataulu ja kuukausisuunnitelma.

**Repun lainaajana sitoudut pitämään hyvää huolta repun sisältämistä apuvälineistä.** Repun laina-aika on 2 viikkoa.



### Lisätiedot ja varaukset:

Satu puh. 044 282 0034, [satu.niiranen@lukijose.fi](mailto:satu.niiranen@lukijose.fi)

Kalyn puh: 044 282 0022, [info@lukijose.fi](mailto:info@lukijose.fi)

# OPPIMISVAIKEUDET

## Onko sinulla?

- Haasteita oikeinkirjoituksessa tai luetun ymmärtämisessä?
- Hankaluuksia täyttää lomaketta tai lukea karttaa?
- Vaikeuksia erottaa 65 ja 56?
- Epäselvä käsiala?
- Lähisukulainen, jolla on ongelmia oppimisessa?

## Mikä on oppimisvaikeus?

Erilainen tapa oppia ja käsitellä tietoa. Ilmenee muun muassa lukivaikeutena, kielellisinä vaikeuksina, matematiikan vaikeutena ja hahmottamisvaikeutena.

## Mikä avuksi?

Et ole asian kanssa yksin! Noin 20 % väestöstä kokee jonkinlaisia oppimisen vaikeuksia, joista lukivaikeutta on noin 10 %:lla.

- Selvitä millaisia erityisen tuen järjestelymahdollisuuksia oppilaitoksellasi on
- Hyödynnä erilaisia oppimisen apuvälineitä ja sovelluksia
- Selvitä omat vahvuutesi oppimisessa
- Selvitä olisiko työnantajallasi mahdollisuutta työolosuhteiden järjestelytukeen



## TUKEA YKSILÖILLE JA PERHEILLE

### Yksilöohjaus

Joselta saat henkilökohtaista ohjausta, jossa perehdytään luottamuksellisesti oppimiseesi. Ohjauksessa kartoitetaan vahvuuksiasi sekä harjoitellaan erilaisia oppimismenetelmiä ja tutustutaan oppimisen apuvälineisiin sekä sovelluksiin.

**Kenelle:** Kaikille

**Hinta:** maksuton

**Varaa aika:** Satu puh. 044 282 0034 tai [satu.niiranen@lukijose.fi](mailto:satu.niiranen@lukijose.fi)

Päivi puh. 044 282 0029 tai [paivi.ainasto@lukijose.fi](mailto:paivi.ainasto@lukijose.fi)

# LIITY JOSEN JÄSENEKSI

## Liittymällä jäseneksi tuet

- Yhdistyksen toimintaa
- Oppimisvaikeuksia kokevien aikuisten arkea
- Tiedon lisääntymistä oppimisvaikeuksista
- Aikuisten luki- ja oppimisvaikeuksien tunnistamista

### LIITY JÄSENEKSI OSOITTEESSA:

[www.lukijose.fi](http://www.lukijose.fi)

Jäsenmaksu 25 € /vuosi

Kannatusjäsenmaksu 50 € /vuosi

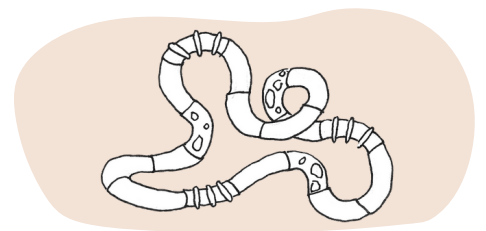
FI61 4108 0010 3547 13

Viite: 1119

## Jäsenedut vuonna 2024

- 10 % alennus meillä myytävänä olevista tuotteista
- Mahdollisuus ilmoittautua Josen kursseille ja koulutuksiin ennen muita
- Suosittele kaverisi liittymään Josen jäseneksi. Jokaisesta uudesta liittyneestä jäsenestä saat suosittelijana 10 € lahjakortin Josella myytäviin apuvälineisiin
- Alennetut hinnat kuntokeskus Energylle
- Luksitko-verkkolehti
- Erilaisten oppijoiden liiton lukuviivainten ja -kalvojen tilaushinnasta 15 % alennus
- My Dyslexia -verkkokaupasta -10 % alennus tuotteista
- Suomen Scandic- ja Hilton -hotelleissa 12% alennus yöpymisestä

## MYYTÄVÄT OPPIMISEN APUVÄLINEET



Josella on myytävänä erilaisia oppimisen ja keskittymisen apuvälineitä. Valikoimassa on mm. mutusteltavia purutuotteita, lukukalvoja ja -viivaimia, monenlaisia hypisteltäviä sekä tarroja esim. kalenterointiin. Myynti on osa yhdistyksen varainhankintaa. Ostamalla apuvälineet meiltä, tuet yhdistyksen toimintaa!

Voit tutustua tuotteisiin nettisivuillamme [www.lukijose.fi](http://www.lukijose.fi) tai paikan päällä toimistolla, osoitteessa Suvantokatu 20. Postitamme tuotteita. Voit myös tilata sähköpostitse ja noutaa tilauksen Josen toimistolta!

# KEVÄÄN KURSSIT AIKUISILLE (yli 15-vuotiaat)

Kysy lisää: [sanna.peltonen@lukijose.fi](mailto:sanna.peltonen@lukijose.fi) tai puh. 044 282 0037

Ilmoittautuminen ja lisätiedot: [www.lukijose.fi](http://www.lukijose.fi)

Ilmoittautuminen on sitova!

## Easy englanti

Kurssilla opiskellaan englantia erilaisin toiminnallisin keinoin rennossa ilmapiirissä. Kurssille osallistuminen ei vaadi aiempaa osaamista.

**Aika:** Keskiviikko 14.2.-24.4.2024 klo 16.30-18.00 (ei kokoonnu vko 10)

**Paikka:** Josen toimisto, Suvantokatu 20

**Opettaja:** Tuukka Holopainen

**Hinta:** 20 €

## Easy englanti, jatko **UUSI KURSSI!**

Kurssilla opiskellaan englantia erilaisin toiminnallisin keinoin rennossa ilmapiirissä. Tämä kurssi sopii sinulle, jos olet jo opiskellut englantia esim. peruskoulussa ja/tai lukiossa ja haluat kerrata kielioppia sekä vahvistaa suullista englannin kielen osaamista.

**Aika:** Keskiviikko 14.2.-24.4.2024 klo 18.00-19.30 (ei kokoonnu vko 10)

**Paikka:** Josen toimisto, Suvantokatu 20

**Opettaja:** Tuukka Holopainen

**Hinta:** 20 €

## Luova liike

Kurssi sopii kaikille, jotka ovat kiinnostuneita tanssi-improvisaatiosta. Tavoitteena on syventää kehotietoisuutta ja laajentaa oman liikkumisen mahdollisuuksia. Tunneilla liikutaan yksin, parin kanssa tai ryhmässä. Luovan liikkeen tunnille osallistuminen ei vaadi mitään erityisiä aikaisempia taitoja liikkumisen tai tanssimisen suhteen.

**Aika:** Perjantai 16.2., 23.2., 1.3., 15.3., 22.3., 5.4., 12.4. ja 19.4.2024 klo 17.00-19.00

**Paikka:** Taidekeskus Ahjo, Kirkkokatu 23,80100 JOENSUU

**Opettaja:** Sanna Hirvonen

**Hinta:** 20 €

## Tulevat lyhytkurssit/työpajat

(Seuraa ilmoitteluumme somekanavissa ja nettisivuilla)



## Taidetaidot

Taidetaidot-kurssilla kokeillaan erilaisia taiteen tekemisen tapoja matalalla kynnyksellä. Pääset toteuttamaan itseäsi erilaisten taide- ja kädentaiteiden parissa kurssin aikana. Tärkeintä on että viihdyt! Kurssille osallistuminen ei vaadi aiempaa osaamista.

**Aika:** Tiistai 20.2., 12.3., 26.3., 9.4. ja 30.4.2024 klo 17.00-20.00

**Paikka:** Josen toimisto, Suvantokatu 20, 80100 JOENSUU

**Opettaja:** Aila Kinnunen

**Hinta:** 20 €

## Kädentaidot **UUSI KURSSI!**

Kädentaidot-kurssilla tutustutaan erilaisiin käsityötekniikoihin, kuten kirjonta, ristipistot ja korjausompelu, jne. Kurssille osallistuminen ei vaadi aiempaa osaamista.

**Aika:** Maanantai 12.2., 19.2., 26.2., 11.3., 18.3., 25.3., 15.4. ja 22.4.2024 klo 17.00-19.00

**Paikka:** Josen toimisto, Suvantokatu 20, 80100 JOENSUU

**Opettaja:** Juni Sinkkonen

**Hinta:** 20 €

## Keramiikkaa kaikille

Keramiikkakurssilla pääset luomaan erilaisia töitä savesta ja tutustumaan eri tekniikoihin saven työstämiseen ja töiden viimeistelyyn. Kurssille osallistuminen ei vaadi aiempaa osaamista.

**Aika:** 21.2., 28.2., 13.3., 20.3. ja 27.3. 2024 klo 17.00-20.00

**Paikka:** Studio Imarre, Teollisuuskatu 4, 80100 JOENSUU

**Opettaja:** Henna Turunen

**Hinta:** 40 €

## Seinätekstiili solmien

Seinätekstiili-työpajassa suunnitellaan ja tehdään pieni "ryijy" solmien lankoja liukuestepohjaan

**Aika:** Lauantai 16.3.2024 klo 10.00-14.00.

**Paikka:** Josen toimisto, Suvantokatu 20

**Ohjaaja:** Sara Korppila

**Hinta:** Maksuton (tarvikkeet talon puolesta)

## Tsemppiä opintoihin etätyöpajat

Työpajoissa harjoitellaan ja tutustutaan erilaisiin oppimisen menetelmiin ja oppimistapoihin. Voit osallistua yhteen tai useampaan työpajaan. Paja on maksuton. Toteutuakseen työpajassa tulee olla vähintään 4 osallistujaa. Etätyöpajat on suunnattu opiskelijoille. Voit ilmoittautua yhteen tai useampaan työpajaan!

**Aika:** Tiistai 13.2., 27.2., 12.3. ja 26.3.2024 klo 16.30-18.00

**Paikka:** etäosallistuminen

**Aiheet:** Lukeminen ja kirjoittaminen, ajanhallinta, kokeet ja muisti sekä motivaatio

**Ilmoittautuminen:** [www.lukijose.fi](http://www.lukijose.fi)

**Kouluttaja:** Satu Niiranen puh: 044 282 0034 tai [satu.niiranen@lukijose.fi](mailto:satu.niiranen@lukijose.fi)

**Hinta:** maksuton

## Opiskelupaja

Kaipaatko rauhallista opiskeluympäristöä? Onko kotona liikaa häiriötekijöitä? Tule työstämään tehtäviäsi Josen opiskelupajaan. Voit valita itsenäisen työskentelytilan tai opiskella muiden pajalla olijoiden kanssa yhteisessä tilassa. Käytettävissäsi on myös oppimisen apuvälineitä ja tietokoneita.

**Pajapäivinä Josen ohjaaja on paikalla tukemassa työskentelyäsi.**

**Aika:** Maanantai 22.1.2024 alkaen klo 12.00-16.00

**Lisätiedot:** [paivi.ainasto@lukijose.fi](mailto:paivi.ainasto@lukijose.fi) tai [satu.niiranen@lukijose.fi](mailto:satu.niiranen@lukijose.fi)



## Työskentelytilat

Josen toimistolle voit tulla työskentelemään Joselle esim. opiskelutehtävien tai oppinnäytetyön parissa. Tilamme ovat rauhalliset ja viihtyisät, eikä meillä tarvitse jännittää! Toimistolla on aina samaan aikaan paikalla meitä joselaisia, eli tarvittaessa tuki on lähellä. Saat käyttöösi Josen vierasverkon, oppimisen apuvälineitä ja tarvittaessa koneen työskentelyyn. Voit myös käyttää evällesi jääkaappia ja mikroa sekä keittää teetä tai kahvia.

Työskentelyaikoja voit varata Kalynilta, puh: 044 282 0022 tai [info@lukijose.fi](mailto:info@lukijose.fi)



## Virittäydy valintakokeeseen

Valintakokeet edessä? Tai vaan muuten mielessä? Hyppää mukaan Josen Virittäydy valintakokeeseen -työpajoihin. **Voit osallistua työpajaan läsnä tai etänä.** Työpajassa käydään läpi valintakokeisiin hakeutumista, valmistautumista ja itse koetilanteessa osaamisensa osoittamista.

**Aika:** Maanantai 22.1, 19.2. ja 22.4.2024 klo 16.30-17.30

**Paikka:** Josen toimisto, Suvantokatu 20 tai etänä

**Kouluttaja:** Satu Niiranen puh: 044 282 0034, [satu.niiranen@lukijose.fi](mailto:satu.niiranen@lukijose.fi)

**Hinta:** Maksuton

## Voimia arkeen -etätyöpajat

Voimia arkeen etätyöpaja on opiskelijoille ja työelämässä oleville suunnattu ryhmämuotoinen etävalmennus, jossa perehdytään stressin ja kuormituksen syihin, seurauksiin ja keinoihin sen hallitsemiseksi. Työpajoissa pohditaan ja harjoitellaan itselle sopivia keinoja stressin ja oman palautumisen hallintaan.

**Aika:** Torstai 15.2., 29.2., 7.3., 21.3. ja 4.4.2024 klo 16.30-18.00

**Paikka:** etäyhteys Teamsin kautta

**Kouluttaja:** Päivi Ainasto p. 044 282 0029 tai

[paivi.ainasto@lukijose.fi](mailto:paivi.ainasto@lukijose.fi)

**Hinta:** Maksuton



## AMMATTILAISET

Apuvälinetyöpajassa tutustutaan oppimisen apuvälineisiin ja sovelluksiin sekä harjoitellaan niiden käyttöä. Koulutus on maksuton. Koulutukseen mahtuu 10 osallistujaa.

## Apuvälinekoulutus Joensuu

**Aika:** torstai 18.4.2024 klo 16.30-18.00

**Paikka:** Josen toimisto, Suvantokatu 20, 80100 JOENSUU

**Kouluttaja:** Satu Niiranen puh. 044 282 0034 tai [satu.niiranen@lukijose.fi](mailto:satu.niiranen@lukijose.fi)

## Apuvälinekoulutus IloMantsi

**Aika:** 21.3.2024 klo 16.30-18.00

**Paikka:** IloMantsin kunnankirjasto, Mantsintie 11, 82900 IloMantsi

**Kouluttaja:** Satu Niiranen puh. 044 282 0034 tai [satu.niiranen@lukijose.fi](mailto:satu.niiranen@lukijose.fi)

# MAKSULLISET PALVELUT

## Lukitestaus

Onko kirjoittaminen sinulle haastavaa? Teetkö paljon kirjoitusvirheitä? Viekö tekstien lukeminen sinulta paljon aikaa? Lukiseulalla selvitetään viitteitä mahdollisesta lukivaikeudesta. **Lukiseulan tulosten perusteella voimme suorittaa yksilötestin.** Lukitestausta on tarkoitettu yli 16-vuotiaille (suomi äidinkielenä). Lukitodistusta voit käyttää yksilöllisten järjestelyiden hakemiseen (esim. korkeakoulujen pääsykokeet). Lukiseuloissa käytämme Niilo Mäki instituutin DigiLukiseulaa.

**Aika:** Ajanvarauksella (Seulat parittoman viikon torstaina)

**Hinta:** Lukiseula 20 € ja Yksilötesti 30 € (yhteensä 50 €)

**Ilmoittautuminen:** [info@lukijose.fi](mailto:info@lukijose.fi) tai p. 044 282 0022



## Josen toiminnan esittely

Tule tutustumaan yhdistyksen toimintaan sekä oppimisen apuvälineisiin. Maksuton perusesittely kestää noin 30 minuuttia. Lisätunti 50 €. Voimme myös toteuttaa esittelyn, jonka sisältö ja kesto on räätälöity ryhmällesi. Pyydä tarjous! **Esittelyt voidaan järjestää lähi- tai etäesittelyinä.**

Esittelyt voivat sisältää esim.

- tietoa oppimisen vaikeuksista ja erityisesti lukivaikeudesta
- työpajoja erilaisten oppimisen apuvälineiden käytöstä
- tietoa mistä saada apua oppimisen vaikeuksiin

**Kysy lisää:** Satu Niiranen puh. 044 282 0034 tai [satu.niiranen@lukijose.fi](mailto:satu.niiranen@lukijose.fi)

## Matematiikkatestaus

Matematiikkatesti mittaa peruskoulun aikana opittuja matematiikan taitoja ja on tarkoitettu kaikille **peruskoulun suorittaneille**. Testi on seulatyypinen ja antaa hyvän kuvan peruslaskutaitojen tasosta.

**Hinta:** Tiedustelut Päiviltä

**Paikka:** Josen toimisto, Suvantokatu 20

**Kysy lisätietoja/varaa aika:** Päivi puh. 044 282 0029 tai [paivi.ainasto@lukijose.fi](mailto:paivi.ainasto@lukijose.fi)

# JOSEN HENKILÖKUNTA



Toiminnanjohtaja

**PÄIVI AINASTO**

puh: 044 282 0029

s-posti: [paivi.ainasto@lukijose.fi](mailto:paivi.ainasto@lukijose.fi)



Oppimisvalmentaja

**SATU NIIRANEN**

puh: 044 282 0034

s-posti: [satu.niiranen@lukijose.fi](mailto:satu.niiranen@lukijose.fi)



Järjestökoordinaattori

**SANNA PELTONEN**

puh: 044 282 0037

s-posti: [sanna.peltonen@lukijose.fi](mailto:sanna.peltonen@lukijose.fi)



Viestintävastaava

**SARA KORPPILA**

puh: 044 282 0019

s-posti: [sara.korppila@lukijose.fi](mailto:sara.korppila@lukijose.fi)



Erityisasiantuntija

**JOHANNA LYTTIKÄINEN**

Tulevaisuuden työkyky -hanke (EU) 2023-2026

puh: 044 282 0018

s-posti: [johanna.lyytikainen@lukijose.fi](mailto:johanna.lyytikainen@lukijose.fi)



Järjestötyöntekijä

**KALYN NG**

puh: 044 282 0022

s-posti: [info@lukijose.fi](mailto:info@lukijose.fi)



## SUVANTOKATU 20

**Yhdistyksen puheenjohtaja:**

**Reetta Herranen**

s-posti: [yhdistys@lukijose.fi](mailto:yhdistys@lukijose.fi)

**JOSEN TOIMISTO**

**Suvantokatu 20**

**80100 JOENSUU**

**TOIMISTO AVOINNA:**

**Tiistai klo 14–17**

**Keskiviikko klo 12–16**

**Torstai klo 12–16**

muina aikoina sovitusti

**Puh. 044 282 0022 tai**

s-posti: [info@lukijose.fi](mailto:info@lukijose.fi)

**Jose on tuoksuton työskentely-  
ja oppimisympäristö.**

**Vätähän voimakkaita  
hajusteita!**

